

OBJEDNÁVKOVÝ KATALOG SLUŽEB PRO VYSTAVOVATELE

MONTÁŽNÍ A DEMONTÁŽNÍ POKYNY

FOR FAMILY - soubor veletrhů pro bydlení, rodinu a volný čas

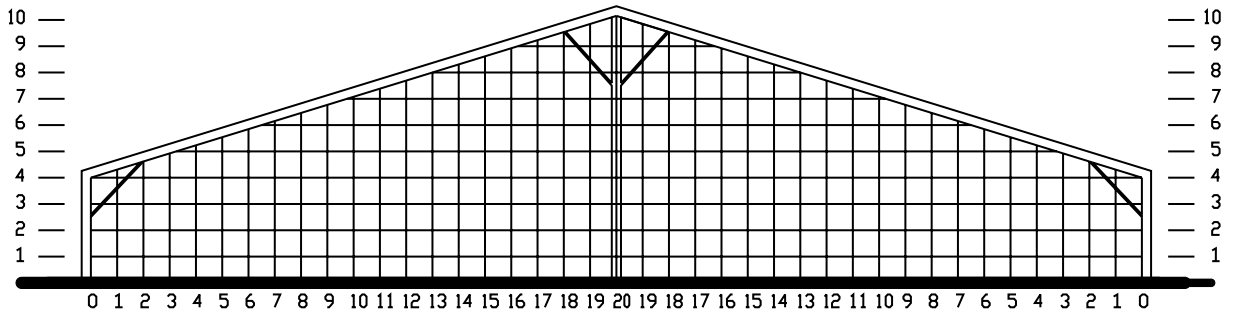
FOR HABITAT
FOR GARDEN
FOR KIDS
FOR SENIOR
FOR TRAVEL

Obsah:

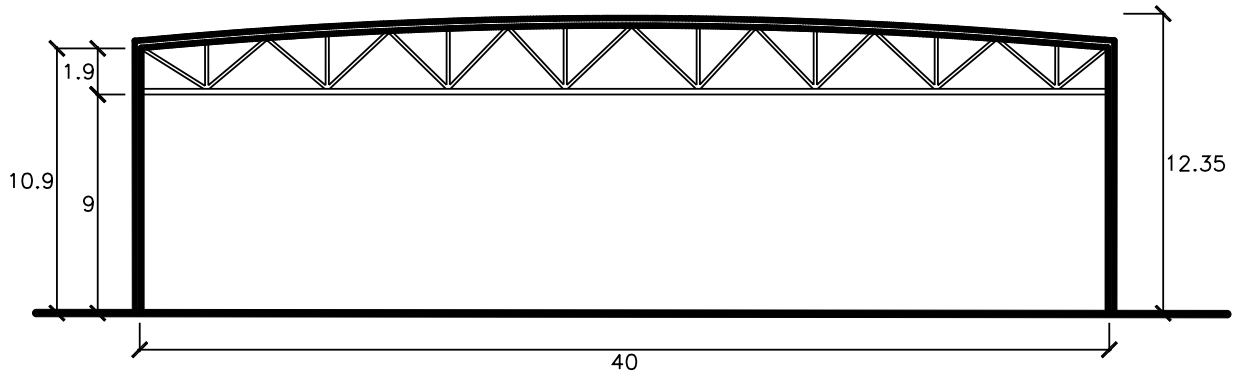
- 1. Rastr plochy se zakreslením expozice firmy
- 2. Plánek PVA
- 3. Řezy halami
- 4. Pokyny pro montáž a demontáž
- 5. Zjednodušený projekt expozice
- 6. Zastoupené firmy
- 7a. Objednávka čestných vstupenek
- 7b. Objednávka parkování
- 7c. Společenský večer vystavovatelů
- 8a. Předčasná montáž
- 8b. Objednávka likvidace odpadu
- 8c. Objednávka úklidu
- 8d. Objednávka grafických prací
- 9. Povinné pojištění
- 10. Grand prix veletrhu
- 11. Nabídka reklamních služeb
- 12. Kontakty ABF, a.s. - organizátor veletrhu

FOR HABITAT FOR GARDEN FOR KIDS FOR SENIOR FOR TRAVEL

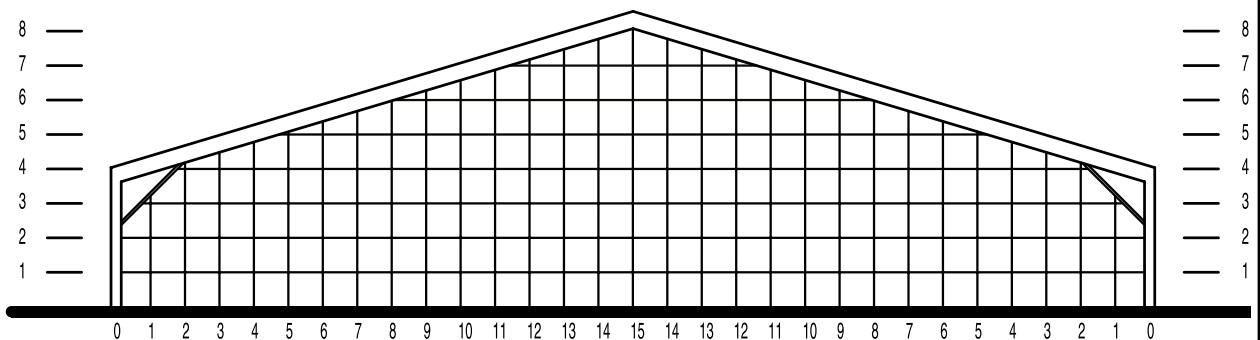
HALA 1



HALA 2, 3, 4 a 6



HALA 7



1. DOBA UŽÍVÁNÍ AREÁLU**Předčasná montáž:**

2. 3. 2009 nejdříve od 12.00 – 22.00 hodin

/Nutno vyplnit žádost, podléhá zpoplatnění dle velikosti stánku - viz objednávka předč. montáže - 8a/.

V případě zájmu o předčasnou montáž nás kontaktujte: Jan Trnka, DiS., trnka@abf.cz, tel: 222 891 239, 739 003 151

Registrace vystavovatelů:

3. - 4. 3. 2009 8.00 – 18.00 hod.

Montáž, příprava akce:

3. - 4. 3. 2009 8.00 - 22.00 hod.

Stánky realizované firmou ABF, a.s. budou připraveny dne 4. 3. 2009 od 8. 00 hod. s plochou od 30 m²,
od 12.00 hod. s plochou do 30 m²

Dne 4. 3. 2009 v 18.00 hodin je třeba uvolnit uličky pro pokládku koberců.

Průběh veletrhů:

5. - 7. 3. 2009 10.00 - 18.00 hod. - návštěvník

8. 3. 2009 10.00 - 17.00 hod. - návštěvník

5. 3. 2009 08.00 - 19.00 hod. - vystavovatel

6. - 7. 3. 2009 09.00 - 19.00 hod. - vystavovatel

8. 3. 2009 09.00 - 17.00 hod. - vystavovatel

Zásobování stánků:

POZOR: Vjezd pouze s parkovací kartou či na vratnou kauci 1000 Kč.

5. 3. 2009 08.00 - 10.00 hod. 18.00 - 19.00 hod.

6. - 7. 3. 2009 09.00 - 10.00 hod. 18.00 - 19.00 hod.

8. 3. 2009 09.00 - 10.00 hod.

Demontáž:

8. 3. 2009 17.00 - 24.00 hod.

9. 3. 2009 00.00 - 10.00 hod.

2. PO PŘÍJEZDU

Dostavte se do REGISTRACE VYSTAVOVATELŮ /Vstupní hala 1/. Zde bude provedena kontrola plateb všech vystavených faktur – připravte si prosím doklady o zaplacení /výpis z účtu/. Dokladem není příkaz k úhradě.

a/ Všechny platby v pořádku

Budete zaregistrováni a obdržíte:

- Montážní průkazy
- Vystavovatelské průkazy /5 kusů při ploše do 30 m², 1 průkaz na každých dalších 10 m²/. Další průkazy je možné zakoupit za cenu 200 Kč /včetně DPH/kus.
- Parkovací karty /objednané a zaplacené/. Možno dokoupit na místě jen v omezeném množství.
- Dvě vstupenky na společenský večer /Jen pro vystavovatele s plochou 30 m² a více/. Vstupenku možno dokoupit za cenu 300 Kč včetně DPH.
- Pozvánku na vernisáž akce
- Katalog veletrhu

b/ Platby nebyly řádně provedeny

Výjimečně je možné provést platbu v hotovosti na pokladně v registraci. Uhradit v hotovosti je třeba i veškeré doobjednávky.

Vstup na výstavní plochu vám bude umožněn jen po uhrazení všech fakturovaných plateb. Bez montážních a demontážních průkazů je zakázáno se v areálu /mimo vstupní haly/ pohybovat.

3. MONTÁŽ EXPOZIC

Vjezd pro montážní automobily je od hlavního parkoviště vjezdovou branou areálu.

Na výstavní ploše bude viditelně vyznačen půdorys vaší expozice. **Montážní přípojky** el. proudu /220 V/ budou k dispozici ode dne povolené montáže na několika místech v halách. Přivezte si proto vlastní prodlužovací kabely /cca 50 m/.

Pro **položení koberců** v halách je třeba dodržet následující postup: Na betonovou podlahu nalepit maskovací papírovou pásku a teprve následně přes tuto pásku nalepit oboustrannou kobercovou pásku. Při poškození podlahy bude následné čištění účtováno vystavovateli /i v případě stavby realizační firmou/.

Kromě manipulačních vozíků je **zakázán vjezd** do výstavních hal jakýmkoliv dopravním mechanismům a automobilům vystavovatelů.

Vystavovatel je povinen **zlikvidovat** svůj **odpad**, buď odvézt, nebo si pro odvoz odpadu při montáži a demontáži objednat odpadové kontejnery /viz form. 8b/. Přistavené kontejnery jsou určeny jen pro úklidové firmy, ne pro vystavovatele.

Do kanalizačních vpustí, umyvadel a výlevků je **zakázáno vylévat zbytky barev** a jiných toxických látek, které by znečišťovaly nebo jinak ohrožovaly životní prostředí. Tyto nespotřebované látky je vystavovatel nebo jím pověřená firma, povinen na svoje náklady odvézt a zlikvidovat.

Při **doobjednávkách** při montáži /elektro, změna stavby stánku, mobiliáře atd./ budou tyto služby fakturovány s **50% příplatkem**. Tyto doobjednávky je třeba předem uhradit v pokladně na registraci.

4. DEMONTÁŽ EXPOZIC

Dne 9. 3. v 10.00 hod. je konečný termín pro vyklizení areálu. V případě nedodržení tohoto termínu bude účtována vystavovateli sankce 5000 Kč/m² neuvolněné plochy, a to i při pouhém složení materiálu k odvozu. To platí i pro odstavená auta v areálu!

5. OSTRAHA, POJIŠTĚNÍ, HUDEBNÍ PRODUKCE

V průběhu montáže, konání veletrhu a demontáže je pořadatelem zajištěna **základní ostraha areálu a pořádková služba**. Bezpečnostní služba areálu je oprávněna namátkově kontrolovat jakékoliv vozidlo při vjezdu, pohybu v areálu a při výjezdu z areálu.

Ve smyslu Obchodních podmínek ABF, a.s. pro účast vystavovatelů na veletrhu ABF, a.s. neodpovídá na výstavišti vystavovatelům ani jejich spoluvystavovatelům za ztrátu, zničení nebo jakékoliv poškození exponátů, vybavení a zařízení stánků, obalů, balicích materiálů bez ohledu, zda ztráta, zničení nebo jiné poškození vznikly při montáži, dopravě či v průběhu veletrhů.

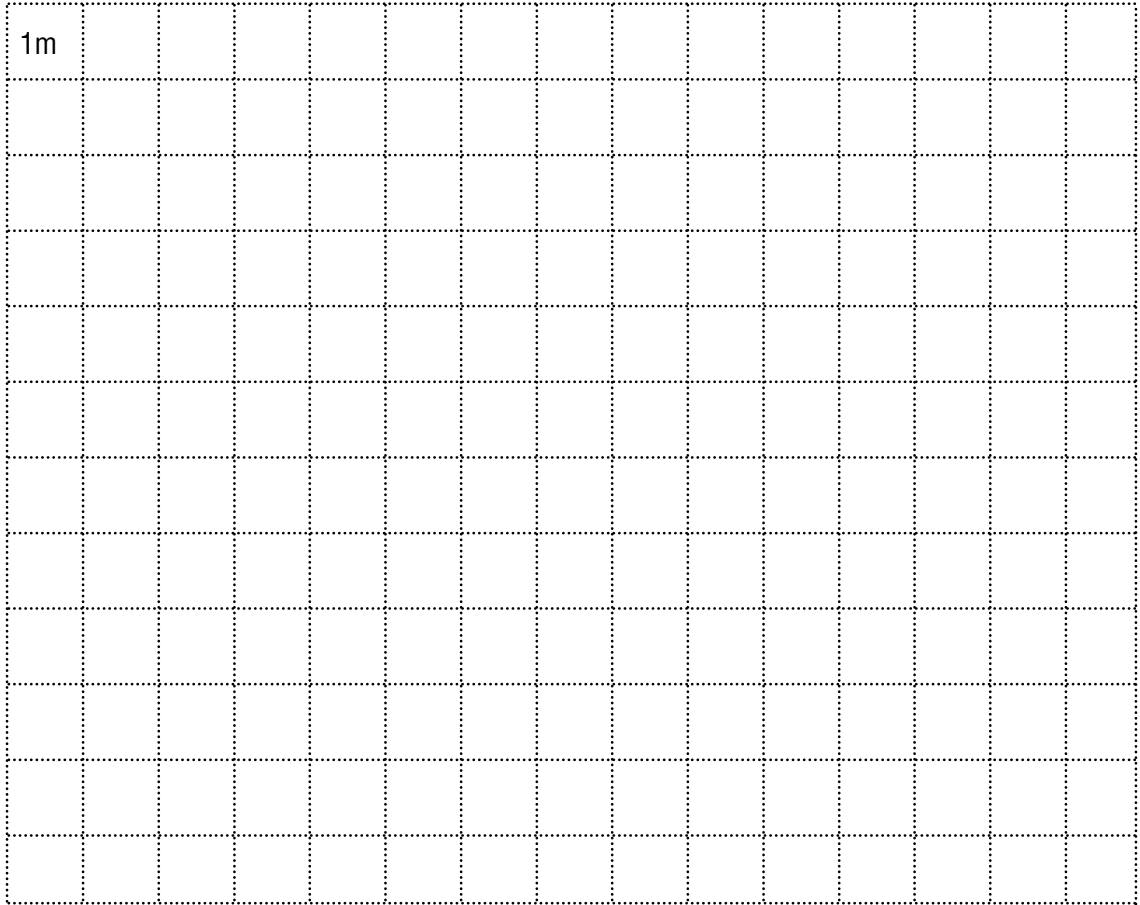
Vystavovatel je proto **povinen** nechat si **pojistit všechny exponáty** a výše uvedené materiály, jak svoje, tak spoluvystavovatelů, na celou dobu jejich přítomnosti na výstavišti proti veškerým nebezpečím, která pro majetek vystavovatele přicházejí v úvahu. Pojištění je povinné a vyplývá z příložené dokumentace /formulář č. 9/. Je možno objednat individuální střežení expozice /viz kontakty str. 12/.

V průběhu veletrhu je povoleno provozování **akustických produkcí** max. 8 minut za hodinu, pouze za předpokladu, že provozem nebudou rušeni ostatní vystavovatelé. Při opakovaném porušení může být produkce zakázána. Případné poplatky při provozování hudební produkce na stáncích nebo jiné prezentaci na veletrhu si zajišťují přímo vystavovatelé.

Firma _____

stánek č. _____

V tomto rastru nakreslete jednoduchou skicu expozice s vyznačením přívodu vody a umístění přívodu elektrické energie.
Pro zobrazení využijte značek v dolní části stránky.
V případě jednoduché expozice zastupuje projekt stánku.



Stavební systém: _____

Použitý materiál: _____

Výška expozice: _____

Dominanta - popis: _____

panel stěnový	pultová vitrina	zásuvka 220 V	židle	vaříč
panel grafický	zvyšovák	zásuvka 220 V noční	knihovna	stěnové sklo
dveře shrnovací	límec š = 30	rozvaděč (dle potřeby)	regál	přívod el.energie
stropní rastr	zářivkový podhled	stůl	kuchyňský dřez	přívod vody a odpadu
vitrina vč. osvětlení	bodové světlo	stůl kulatý	lednička	

Objednávka čestných vstupenek**7a****POZOR! PRO VAŠE OBCHODNÍ PARTNERY VSTUP ZDARMA**

Jako vystavovatelé můžete využít možnosti objednat čestné vstupenky pro Vaše obchodní partnery zdarma. Stačí vyplnit níže uvedenou objednávku, obdržené vstupenky opatřit razítkem nebo samolepkou Vaší firmy a rozeslat svým partnerům spolu s pozváním k návštěvě Vašeho stánku. Čestnou vstupenku si Váš host vymění u pokladny veletrhu za řádnou registrační jednodenní vstupenku. Vstupenky Vám nebudou fakturovány.
Upozornění: Čestné vstupenky bez označení firmy (razítka) jsou neplatné.

Firma _____

stánek č. _____

Objednáváme:**50 ks****100 ks****200 ks****300 ks****více _____ ks**Čestné vstupenky: vyzvedneme osobně na Veletržní správě ABF, a.s. žádáme zaslat poštou**Objednávka parkování****7b**

Pro vystavovatele je k dispozici na vyhrazeném (nehlídaném) parkovišti v Pražském veletržním areálu Letňany pouze omezený počet parkovacích míst po dobu trvání výstavy, tj. 5. - 8. 3. 2009 denně od 9.00 do 19.00 hodin. Cena za parkovací kartu zahrnující všechny 4 dny je 420 Kč. Parkovací karty budou fakturovány společně s objednanými službami před zahájením veletrhů. Vydávány budou při registraci vystavovatele.

Firma _____

Závazně objednáme _____ ks parkovacích karet v celkové ceně _____ Kč.

Společenský večer vystavovatelů**7c**

Koná se v pátek 6. 3. 2009 v 18.30 hod.
 v Kongresovém sále č. 1 ve Vstupní hale Pražského veletržního areálu Letňany.

Program:

- předávání ocenění
- živá hudba
- občerstvení

Vystavovatel, jehož stánek má plochu min. 30 m², obdrží dvě vstupenky zdarma na společenský večer vystavovatelů při registraci. V případě potřeby lze v libovolném množství přikoupit vstupenky v hotovosti v hodnotě 252 Kč/ks při registraci.

Objednávám další vstupenky

počet kusů: _____

Souhlasím s cenou 252 Kč/ks

_____ místo, datum

_____ razítko, podpis

Uvedené ceny jsou bez 19% DPH.

Objednávka předčasné montáže**8a**

Vystavovatel _____

Kontaktní osoba _____ Telefon _____

Velikost expozice _____ m² Číslo expozice _____

Počet požadovaných montážních průkazů _____ ks

Cena za m² plochy 80 Kč za denSouhlasím s cenou 80 Kč/m² plochy stánku.**Objednávka likvidace odpadu****8b**

Objednávka odvozu odpadu při montáži / demontáži (platba za odpadové kontejnery):

<input type="checkbox"/>	popelnice	0,24 m ³	220 Kč
<input type="checkbox"/>	kontejner	1,1 m ³	800 Kč
<input type="checkbox"/>	kontejner	9 m ³	4900 Kč

Objednávka úklidu před zahájením veletrhů dne 4. 3. 2009**8c**Tímto závazně objednááme generální úklid naší expozice před zahájením veletrhu dne 4. 3. 2009 v počtu _____ m²Pozor! Tato objednávka neplatí pro firmy, které si objednaly u ABF denní úklid.
V případě objednávky denního úklidu je tato služba v ceně.

Firma _____

stánek č. _____

cena: 10 Kč/m²**Objednávka grafických prací****8d**

Firma _____

stánek č. _____

Na límeček výšky 30 cm objednááme vyrobit:

logo firmy ANO NEnázev firmy ANO NE

Uvedte představu a barvu fólie (přiložte barevný podklad) pro loga a texty:

Podklady pro logo a název firmy, resp. i pro výrobu grafického panelu zašlete na e-mail: trnka@abf.cz

Cena bude stanovena individuálně dle počtu barev, rozsahu či počtu písmen.

místo, datum_____
razítko, podpis

Uvedené ceny jsou bez 19% DPH.

Vážený vystavovateli,

Pojišťovna **SLAVIA a.s.** si Vás dovoluje seznámit s rozsahem pojištění Vaší výstavní expozice.

Toto pojištění je sjednáno v rámci služeb, které Vám poskytuje organizátor výstav a veletrhů - společnost ABF, a.s.

Předmět pojištění:

1. Výstavní exponáty
2. Zařízení a vybavení expozice

Rozsah sjednaného pojištění:

1. Sdružené živelní pojištění

v sobě zahrnuje všechna standardně pojišťovaná rizika včetně škod způsobených vodou z vodovodního zařízení.

Maximálním limitem pojistného plnění je částka **5 000 000 Kč.**

Spoluúčast pojištěného na škodě je stanovena na 5000 Kč.

2. Odcizení (krádež, loupež)

se vztahuje na vystavované exponáty a zařízení expozice umístěné na stánku za předpokladu, že byly překonány překážky nebo opatření bránící tyto věci před odcizením. Odcizení předmětů menších rozměrů než 30x30x10 cm je pojištěním kryto za předpokladu, že byly umístěny v uzamčených skleněných nebo jiných vitrínách.

Maximálním limitem pojistného plnění je částka **5 000 000 Kč.**

Spoluúčast pojištěného na škodě je stanovena na 5000 Kč.

Dále je tímto pojištěním kryta i tzv.

Krádež prostá - pojištění se vztahuje i na případy tzv. prosté krádeže - tj. situace, kdy nebyly překonány překážky zabraňující odcizení nebo nedošlo k použití násilí nebo jeho pohrůžky. Vztahuje se na vystavované exponáty a zařízení umístěná na stánku. Pojištění platí za předpokladu, že ke škodní události došlo v průběhu oficiální otevírací doby výstavní akce za přítomnosti obsluhy expozice.

Maximálním limitem pojistného plnění je částka **100 000 Kč.**

Spoluúčast pojištěného na škodě je stanovena na 5000 Kč.

V případě odcizení, krádeže a jiného podezření ze spáchání trestného činu, je povinností pojištěného neodkladně oznámit událost policii ČR a nechat vystavit protokol o škodě.

3. Pojištění odpovědnosti

Jsou kryty škody způsobené na majetku, zdraví a životě třetích osob.

Maximálním limitem pojistného plnění je částka **1 000 000 Kč.**

Spoluúčast pojištěného na škodě je stanovena na 1000 Kč.

Pojištění platí po celou dobu konání výstavní akce včetně montáže a demontáže expozice, max. 96 hod. před oficiálním zahájením výstavy a max. 48 hod. po jejím oficiálním ukončení.

POJIŠŤOVNA SLAVIA a.s. VÁM PŘEJE ÚSPĚŠNÝ A BEZPROBLÉMOVÝ PRŮBĚH VÝSTAVNÍ AKCE

Vážený vystavovateli,

v případě vzniku škodní události je nutné provést tyto úkony pojištěným, který je současně i poškozeným:

Při vzniku škody živelnou událostí:

- 1) Kontaktovat pojišťovacího makléře a na základě jeho pokynů vyplnit písemné hlášení škody /formulář obdržíte od pojišťovacího makléře, příp. na webových stránkách pojišťovny Slavia www.slavia-pojistovna.cz /.
- 2) Zajistit fotodokumentaci poškozených věcí prokazující rozsah poškození věci.
- 3) Doložit nabývací doklady na poškozené věci a faktury za opravu s položkovým rozpočtem prací a materiálů - nebo postup projednat s pojišťovacím makléřem.

Při vzniku škody odcizením – během výstavy:

- 1) Kontaktovat pojišťovacího makléře a na základě jeho pokynů vyplnit písemné hlášení škody /viz výše/.
- 2) Zajistit protokol policie.
- 3) Doložit pojišťovně nabývací doklady odcizené věci prokazující vlastnictví a cenu věci s datem pořízení.

Při vzniku škody z odpovědnosti:

- 1) Kontaktovat pojišťovacího makléře a na základě jeho pokynů vyplnit písemné hlášení škody /viz výše/.
- 2) Písemné uplatnění poškozeného na škůdci, s prokázáním rozsahu poškozené věci fotodokumentací, pořizovacím dokladem, dokladem za opravu a č. ú. kam bude zasláno případné pojistné plnění.

U všech škod musí být doložen seznam všech účastníků výstavy a doklad o zaplacení místa výstavě. Do formuláře uvádějte vždy číslo pojistné smlouvy - 99073011

Pojišťovací makléř:

**Total Brokers a.s., Za Skalkou 421/10, 147 00 Praha 4, tel. 244 400 876, fax. 244 400 838,
e-mail: likvidace@totalbrokers.cz, www.totalbrokers.cz**

V případě, že byla škodná událost oznámena telefonem, faxem nebo e-mailem, je pojistník (pojištěný) povinen dodatečně bez zbytečného odkladu oznámit škodnou událost písemně. Hlášení škodné události se považuje za doručené v okamžiku, kdy je doručeno na předepsaném tiskopisu nebo dopisem podepsaným pojistníkem nebo pojištěným na adresu uvedenou výše.

Každou škodní událost prosíme zároveň nahlásit na Veletržní správu ABF, a to přímo na výstavišti na registraci nebo v technickém dispečinku.

Pokud máte zájem o bližší informace o pojištění nebo uvažujete o připojištění exponátů, kontaktujte firmu TOTAL BROKERS v předstihu před akcí.

Pojišťovací makléř bude přítomen na akci při montáži a první den veletrhu na informacích ve Vstupní hale :

4. března - od 12.00 do 20.00 hodin

5. března - od 8.00 do 12.00 hodin

Soutěž GRAND PRIX - nejlepší výrobek veletrhu

pouze pro vnitřní potřebu

registrační č.: _____

datum doručení: _____

Přihlášku do soutěže zašlete nejpozději do 31. 1. 2009.

Informace budou využity v reklamní kampani veletrhu a uveřejněny na stránkách veletrhu

1.

Název firmy _____

Název exponátu _____

Výrobce _____

Popis exponátu _____

Kontaktní osoba: _____ Tel: _____ Fax: _____

E-mail: _____ Mobil: _____

Charakteristika vlastností, pro něž exponát přihlašujeme do soutěže _____

2.

Název firmy _____

Název exponátu _____

Výrobce _____

Popis exponátu _____

Kontaktní osoba: _____ Tel: _____ Fax: _____

Email: _____ Mobil: _____

Charakteristika vlastností, pro něž exponát přihlašujeme do soutěže _____

3.

Název firmy _____

Název exponátu _____

Výrobce _____

Popis exponátu _____

Kontaktní osoba: _____ Tel: _____ Fax: _____

E-mail: _____ Mobil: _____

Charakteristika vlastností, pro něž exponát přihlašujeme do soutěže _____

Účast v soutěži není zpoplatněna.**Zakroužkujte název veletrhu, kterého se účastníte.**

místo, datum _____

_____ *razítko, podpis***Vyhlášení na Společenském večeru vystavovatelů 6. 3. 2009**

OBRAŤTE!

Vyhlašovatelem soutěže je ABF, a.s.

Exponáty, technologie a služby budou prezentovány na veletrhu v areálu PVA.

Základní kritéria:

Technické řešení, netradiční nápad, design, mimořádná kvalita za přijatelnou cenu, ekologická hlediska, chemická a biologická nezávadnost, energetická úspornost a obecné vlastnosti charakterizující šetrný vztah k životnímu prostředí.

Za výrobce může s jeho souhlasem přihlásit do soutěže výrobek i prodejní nebo dealerská organizace, která bude vystavovat na veletrhu.

Porota udělí cenu GRAND PRIX.

Průběh hodnocení poroty je neveřejný a proti rozhodnutí není odvolání.

Základní kritéria hodnocení

Porota posuzuje parametry výrobků přímo na veletrhu.

Odborná porota předkládá seznam exponátů nominovaných na ocenění vyhlašovatelí soutěže ke schválení.

Vyhlašovatel soutěže není povinen zdůvodňovat rozhodnutí poroty. Proti rozhodnutí poroty není odvolání.

Výsledky soutěže budou oficiálně vyhlášeny v rámci Společenského večera vystavovatelů FOR FAMILY, 2. den veletrhu 6. 3. 2009 s následným předáváním cen GRAND PRIX.

Přihlášené exponáty budou po zahájení veletrhu označeny v expozicích tištěnými cedulkami dodanými ABF, a.s.

Seznam vítězných exponátů bude zveřejněn v tiskové zprávě a na www.forfamily.cz

Vyhlašovatel si vyhrazuje právo reagovat na technické a organizační okolnosti, které mohou vést ke změnám v termínech nebo průběhu soutěže. Všem přihlášeným garantuje včasnou informovanost.

NABÍDKA REKLAMNÍCH SLUŽEB

Požadované prosím zaškrtněte - budeme Vás kontaktovat

Firma: _____

stánek č. _____

NABÍDKA PARTNERSTVÍ

HLAVNÍ PARTNER VELETRHU cena 50 000 Kč

Exkluzivita

Vyvěšení plachty u hlavního vstupu
 Billboardová plocha u vstupu na veletrh
 Uvedení loga společnosti na informačních tabulích akce
 Uvedení hlavního partnerství na www.forfamily.cz logem
 Distribuce tiskové zprávy na tiskové konferenci a v press centru
 Verbální prezentace na tiskové konferenci a na slavnostním večeru akce
 Logo na pódiu společenského večera

PARTNER VELETRHU cena 20 000 Kč

Uvedení partnerství na www.forfamily.cz logem
 Distribuce tiskové zprávy na tiskové konferenci a v press centru
 Verbální prezentace moderátorem na tiskové konferenci a na slavnostním večeru akce
 5x denně spot v areálovém rozhlase během veletrhu

NABÍDKA REKLAMNÍCH SLUŽEB

SLUŽBY BĚHEM VELETRHU

Billboardová plocha po dobu veletrhu	cena 10 000 Kč	<input type="checkbox"/>
Vyvěšení transparentu ve Vstupní hale veletrhu	cena 10 000 Kč	<input type="checkbox"/>
Umístění reklamního panelu ve Vstupní hale	cena 3 000 Kč	<input type="checkbox"/>
Vkládání letáku do tašek vystavovatelů při registraci	cena 5 000 Kč	<input type="checkbox"/>
Distribuce materiálů na infopultu veletrhu	cena 2 000 Kč	<input type="checkbox"/>
Spoty v areálovém rozhlase	cena 150 Kč/spot	<input type="checkbox"/>
Moderovaná zpráva v areálovém rozhlase	cena 180 Kč/spot	<input type="checkbox"/>

OSTATNÍ SLUŽBY

Organizace tiskové konference v areálu	cena 30 000 Kč	<input type="checkbox"/>
Pronájem konferenčního sálu pro 150 osob	cena 3 000 Kč/hod.	<input type="checkbox"/>
Pronájem konferenčního sálu pro 30 osob	cena 1 500 Kč/hod.	<input type="checkbox"/>

SOUTĚŽ V MASMÉDIÍCH

Nabízíme možnost účasti v soutěžích pro čtenáře a posluchače masmédií formou sponzoringu cenami. Prostor a publicita je odvozena od počtu a hodnoty cen. Otázky mohou být směřovány k veletrhu, ale i k zájmovostem o firmě, která soutěž sponzoruje.

UZÁVĚRKA VŠECH OBJEDNÁVEK UVEDENÝCH V KATALOGU SLUŽEB JE 31. LEDNA 2009.**Veletržní správa:**

Mimoňská 645
Praha 9 - Prosek

Ing. arch. Maria Wohlrabová, ředitelka obchodního týmu
Mgr. Alena Brožková, manažerka FOR HABITAT
Ing. Jana Dlouhá, manažerka FOR GARDEN
Mgr. Alena Vrátná, manažerka FOR KIDS a FOR SENIOR
Ing. Sandra Dangová, manažerka veletrhu FOR TRAVEL
Bc. Zuzana Bílá, produkce veletrhů FOR FAMILY
Ing. Lukáš Běhal, zahraniční styk
Ing. Jan Chobot, katalog a informační systém
Ing. arch. Pavel Meixner, ředitel VS a hlavní architekt
Jan Trnka, DiS., technická realizace stánku
Jaroslava Toupalová, fakturace
Mgr. Markéta Macounová, marketing

Výstaviště PVA Letňany:

ul. Beranových 667
Praha 18 - Letňany

wohlabova@abf.cz	222 891 244	739 306 332
brozkova@abf.cz	222 891 233	739 003 169
dlouha@abf.cz	222 891 146	739 003 150
vratna@abf.cz	222 891 161	739 003 153
dangova@abf.cz	222 891 150	739 003 168
bila@abf.cz	222 891 148	
behal@abf.cz	225 340 261	739 003144
chobot@abf.cz	222 891 123	739 003 140
meixner@abf.cz	222 891 119	739 003 131
trnka@abf.cz	222 891 239	739 003 151
toupalova@abf.cz	222 891 118	
macounova@abf.cz	222 891 138	739 003 133

Fax: 222 891 191

Nabídka dalších služeb

Níže uvedené firmy jsou smluvními partnery ABF a doporučujeme využití jejich služeb na veletrzích FOR FAMILY 2009.

K souboru veletrhů FOR FAMILY připravuje organizátor ve spolupráci s redakcí Euroveletrhů Veletržního průvodce. Publikace bude distribuována návštěvníkům veletrhu, v předstihu před akcí odborným návštěvníkům, novinářům, ale i široké veřejnosti /distribuce do schránek Pražanům/. Předpokládaný náklad 20 - 50 000 výtisků.

Bližší informace o **možnostech inzerce na adrese:**

Redakce EUROVELETRHY

V Závětrí 4, 170 00 Praha 7
Mgr. Ladislava Bryknarová
tel.: 226 791 551, 602 370 500
euroveletrhy@etelnet.cz
www.euroveletrhy.cz

Individuální ostraha expozice:

B+H, spol. s r.o.
Magistrů 173/6, 140 00 Praha 4
tel.: +420 261 009 302
fax: +420 261 009 301
e-mail: bhcbcs@cmail.cz

Spediční firma:

BECKSPEDITION - Ing. Pavel Beck
190 00 Praha 9 - Střížkov
mobil: +420 602 311 950, +420 724 328 380
tel./fax: 286 881 730
fax: +420 222 891 671
e-mail: beck.pavel@volny.cz

Hostesky a tlumočnice:

LS Production
Ing. Lenka Svatošová
tel.: +420 603 286 243
fax: +420 222 957 095
svatosova@hostesky-online.com
skype: lenkasvatosova
www.hostesky-online.com

Fotografické služby:

Lenka Pekárková
Bruselská 12, 120 00 Praha 2
tel.: +420 777 755 332
e-mail: fotopekarkova@centrum.cz

Květinová dekorace:

Květinový servis – Václav Toman
Markéta Tomanová - tel.: 603 570 878
Ing. Václav Toman - tel.: 603 522 480
Import Květin: CULTRA PRAHA
tel.: 222 523 721, 604 258 270
e-mail: vaclav.toman@seznam.cz

Pojištění expozic:

Total Brokers a.s.
Za Skalkou 421/10, 147 00 Praha 4
tel.: 244 400 876
fax: 244 400 838
e-mail: likvidace@totalbrokers.cz,
www.totalbrokers.cz

Gastro servis na expozice, občerstvení:

Maximum party servis
Vladimír Svoboda
Křivoklátská 527
199 00 Praha 9 - Letňany
tel./fax: +420 283 921 611
mobil: +420 603 149 297

Exkluzivní partner pro ubytování

AVE, a.s.
Pod Barvířkou 6, 150 00 Praha 5
přímé objednávky na www.avetravel.cz

- **elektro, voda/odpad** - ÚHRADOU V HOTOVOSTI
- **grafické práce** (řezání na plotru, aranžování, výroba nápisů a grafiky ze samolepicích fólií), kopírování, fax, telefon, ve Vstupní hale: ÚHRADOU V HOTOVOSTI
- **pojišťovací služby** - ve Vstupní hale
- **zdravotní služby** - ve Vstupní hale